

Przewidywana łączna, maksymalna liczba osób na kondygnacji:

**10 osób**

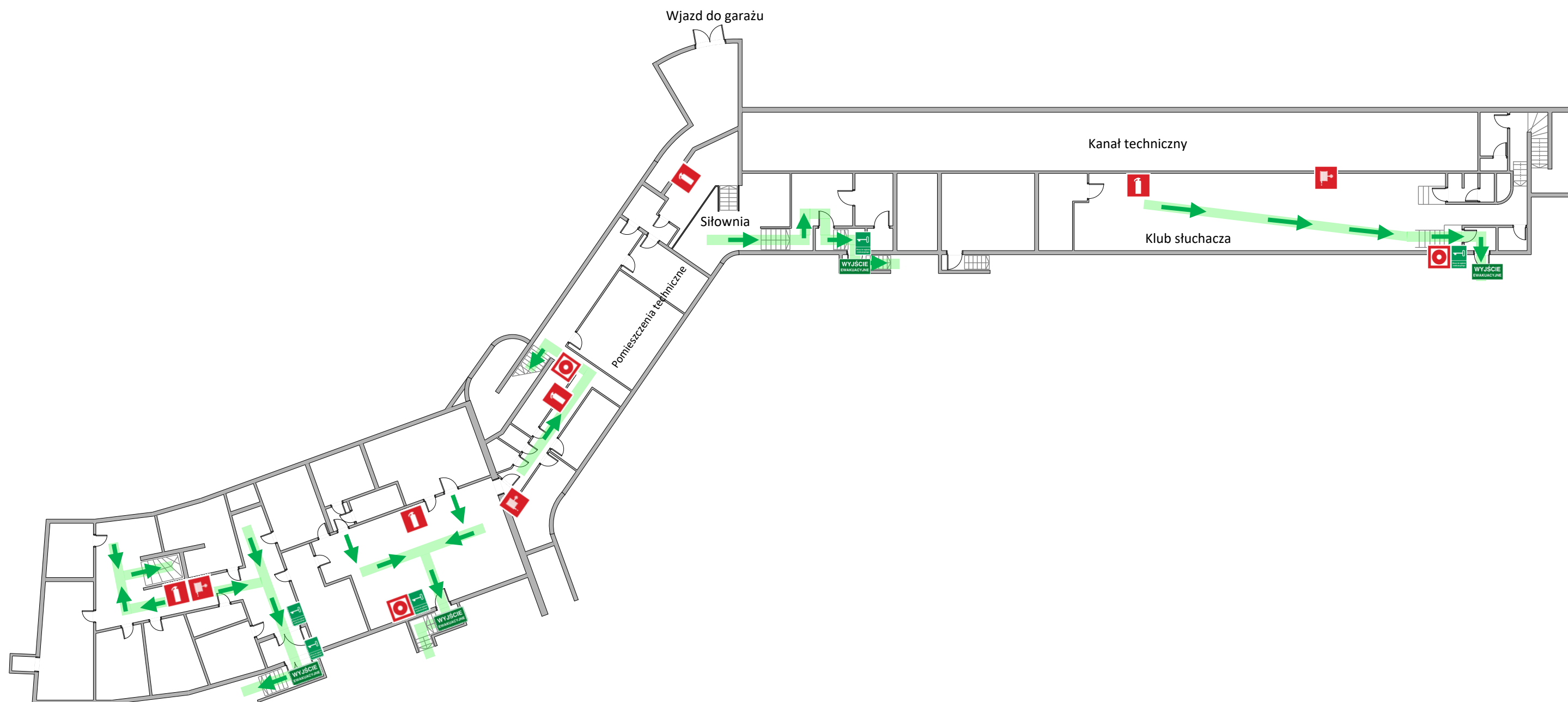


Kategoria: ZL III

Wysokość budynku:

**11m**

**Powierzchnia kondygnacji:** 832,64 m<sup>2</sup>



## Telefony alarmowe

<b>Pogotowie Ratunkowe</b>	<b>999</b>
<b>Policja</b>	<b>997</b>
<b>Straż Pożarna</b>	<b>998</b>
<b>Telefon alarmowy</b>	<b>112</b>

## Legenda



Gaśnica



## Ręczny ostrzegacz pożarowy



### Hydrant wewnętrzny



## Uruchamianie klap dymowych



## Przeciwpożarowy wyłącznik prądu



Centrala sygnalizacji pożaru



## Wyjście ewakuacyjne



Kierunek ewakuacji



Klucz do drzwi ewakuacyjnych

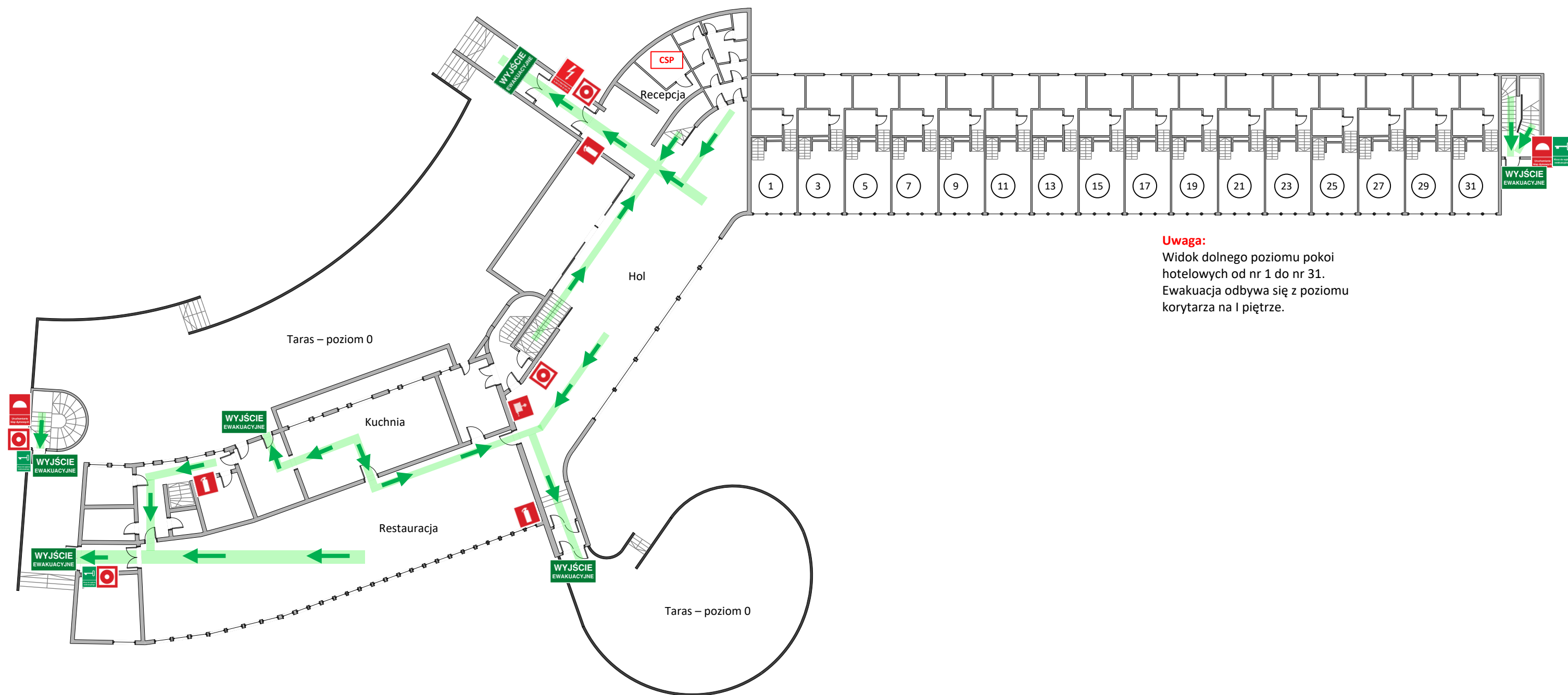
## PLAN EWAKUACYJNY

## Piwnice

## Grudzień 2018

**„Park Hotel” - Ośrodek Szkolenia**  
Państwowej Inspekcji Pracy  
ul. Mikołaja Kopernika 9  
51-622 Wrocław

**Opracowanie:**  
**mgr inż. Rafał Gryga**



**Uwaga:**

Widok dolnego poziomu pokoi hotelowych od nr 1 do nr 31.  
Ewakuacja odbywa się z poziomu korytarza na I piętrze.

## Telefony alarmowe

<b>Pogotowie Ratunkowe</b>	<b>999</b>
<b>Policja</b>	<b>997</b>
<b>Straż Pożarna</b>	<b>998</b>
<b>Telefon alarmowy</b>	<b>112</b>

## Legenda



Gaśnica



## Ręczny ostrzegacz pożarowy



### Hydrant wewnętrzny



## Uruchamianie klap dymowych



## Przeciwpożarowy wyłącznik prądu



## Centrala sygnalizacji pożaru



## Wyjście ewakuacyjne



### Kierunek ewakuacji



### Klucz do drzwi ewakuacyjnych

## PLAN EWAKUACYJNY

## Parter

## Grudzień 2018

**„Park Hotel” - Ośrodek Szkolenia**  
Państwowej Inspekcji Pracy  
ul. Mikołaja Kopernika 9  
51-622 Wrocław

**Opracowanie:**  
**mgr inż. Rafał Gryga**

Przewidywana łączna, maksymalna liczba osób na kondygnacji:

**75 osób**

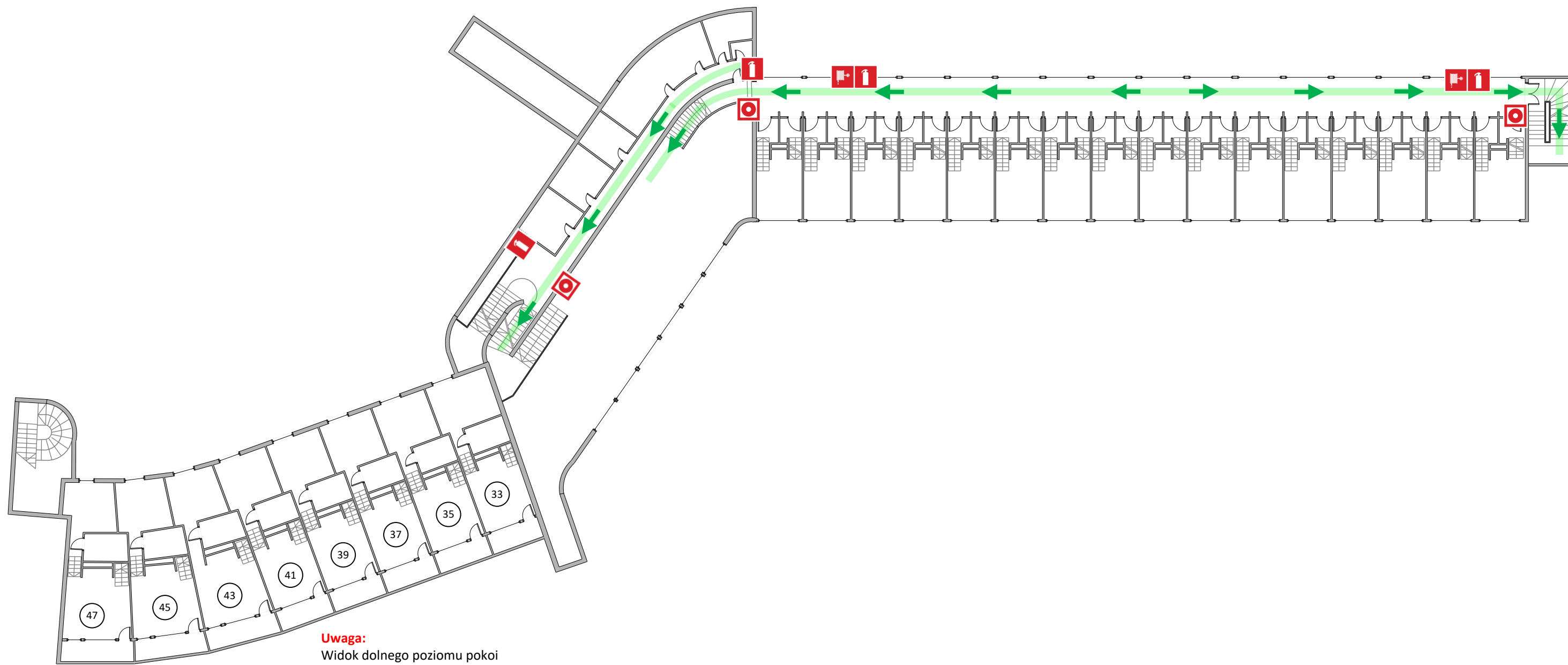


Kategoria: ZL V

Wysokość budynku:

**11m**

**Powierzchnia kondygnacji: 533,91 m<sup>2</sup>**










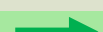

**Uwaga:**

Widok dolnego poziomu pokoi hotelowych od nr 33 do nr 47. Ewakuacja odbywa się z poziomu korytarza na II piętrze.

**Telefony alarmowe**

**Pogotowie Ratunkowe 999**  
**Policja 997**  
**Straż Pożarna 998**  
**Telefon alarmowy 112**

**Legenda**

-  Gaśnica
-  Ręczny ostrzegacz pożarowy
-  Hydrant wewnętrzny
-  Uruchamianie klap dymowych
-  Przeciwpowozarowy wyłącznik prądu
-  CSP Centrala sygnalizacji pożaru
-  WYJŚCIE EWAKUACYJNE Wyjście ewakuacyjne
-  Kierunek ewakuacji
-  Klucz do drzwi ewakuacyjnych

**PLAN EWAKUACYJNY**

**I piętro**

**Grudzień 2018**

„Park Hotel” - Ośrodek Szkolenia  
Państwowej Inspekcji Pracy  
ul. Mikołaja Kopernika 9  
51-622 Wrocław

**Opracowanie:**  
**mgr inż. Rafał Gryga**

Przewidywana łączna, maksymalna liczba osób na kondygnacji:

55 osób

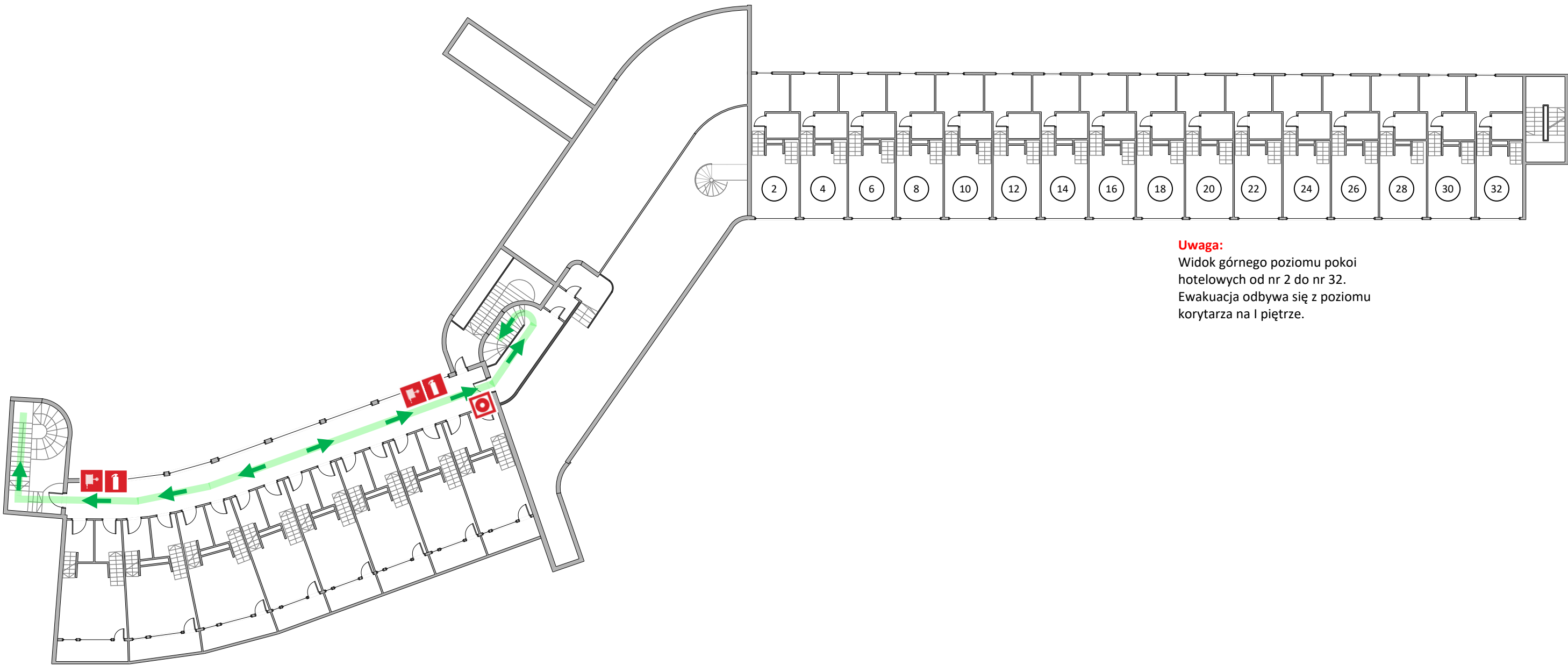


Kategoria: ZL V

Wysokość budynku:

11m










Powierzchnia kondygnacji: 608,47 m<sup>2</sup>



**Uwaga:**

Widok górnego poziomu pokoi  
hotelowych od nr 2 do nr 32.  
Ewakuacja odbywa się z poziomu  
korytarza na I piętrze.

Telefony alarmowe	
Pogotowie Ratunkowe	999
Policja	997
Straż Pożarna	998
Telefon alarmowy	112

Legenda	
 Gaśnica	 Centrala sygnalizacji pożaru
 Ręczny ostrzegacz pożarowy	 Wyjście ewakuacyjne
 Hydrant wewnętrzny	 Kierunek ewakuacji
 Uruchamianie klap dymowych	 Klucz do drzwi ewakuacyjnych
 Przeciwpowietrzny wyłącznik prądu	

PLAN EWAKUACYJNY	
II piętro	Grudzień 2018
„Park Hotel” - Ośrodek Szkolenia Państwowej Inspekcji Pracy ul. Mikołaja Kopernika 9 51-622 Wrocław	Opracowanie: mgr inż. Rafał Gryga

Przewidywana łączna, maksymalna liczba osób na kondygnacji:

**10 osób** (goście odwiedzający taras)

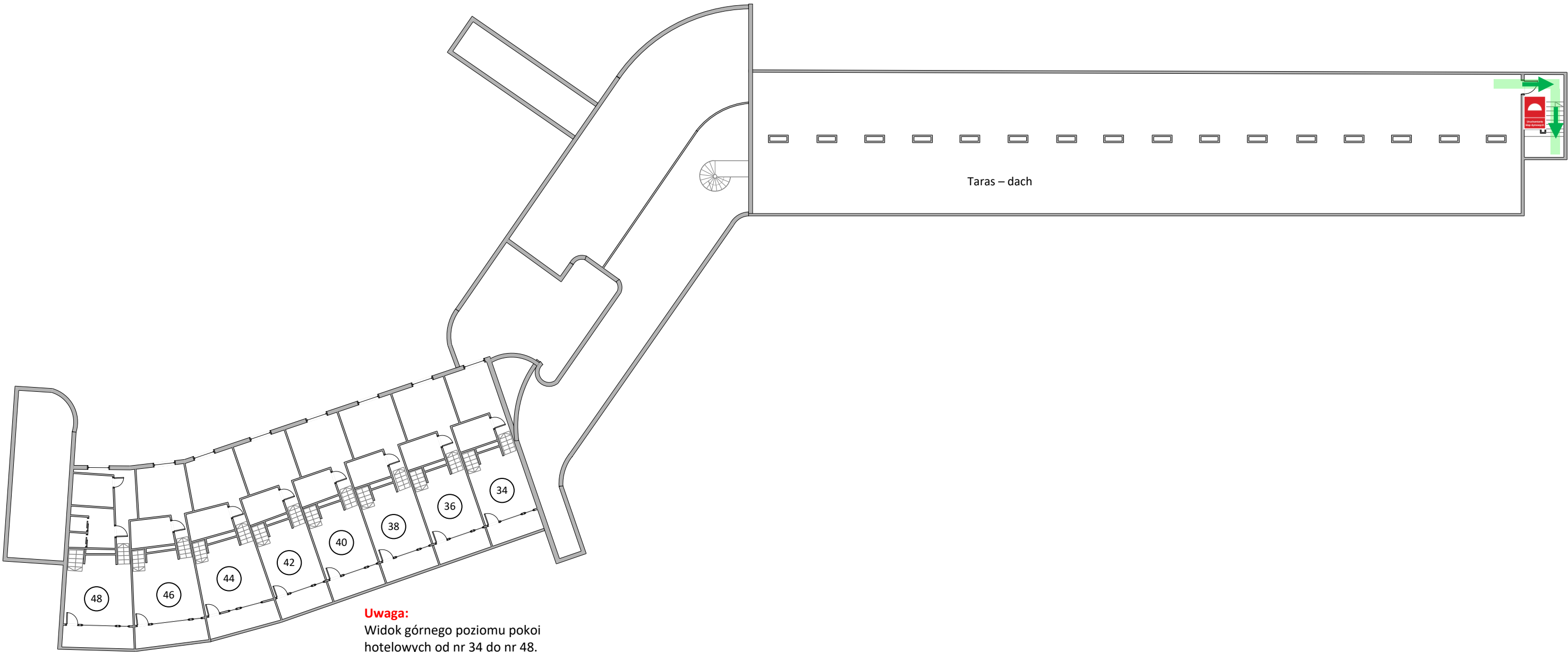


Kategoria: ZL V

Wysokość budynku:

**11m**

**Powierzchnia kondygnacji:** 240,72 m<sup>2</sup>



**Uwaga:**  
Widok górnego poziomu pokoi  
hotelowych od nr 34 do nr 48.  
Ewakuacja odbywa się z poziomu  
korytarza na II piętrze.

#### Telefony alarmowe

**Pogotowie Ratunkowe 999**  
**Policja 997**  
**Straż Pożarna 998**  
**Telefon alarmowy 112**

#### Legenda

- Gaśnica
- Ręczny ostrzegacz pożarowy
- Hydrant wewnętrzny
- Uruchamianie klap dymowych
- Przeciwpožarowy wyłącznik prądu
- CSP Centrala sygnalizacji pożaru
- WYJŚCIE EWAKUACYJNE Wyjście ewakuacyjne
- Kierunek ewakuacji
- Klucz do drzwi ewakuacyjnych

### PLAN EWAKUACYJNY

**III piętro**

**Grudzień 2018**

„Park Hotel” - Ośrodek Szkolenia  
Państwowej Inspekcji Pracy  
ul. Mikołaja Kopernika 9  
51-622 Wrocław

**Opracowanie:**  
**mgr inż. Rafał Gryga**

Przewidywana łączna,  
maksymalna liczba osób:

**133 osoby**



Kategoria: ZL 5

Wysokość budynku:

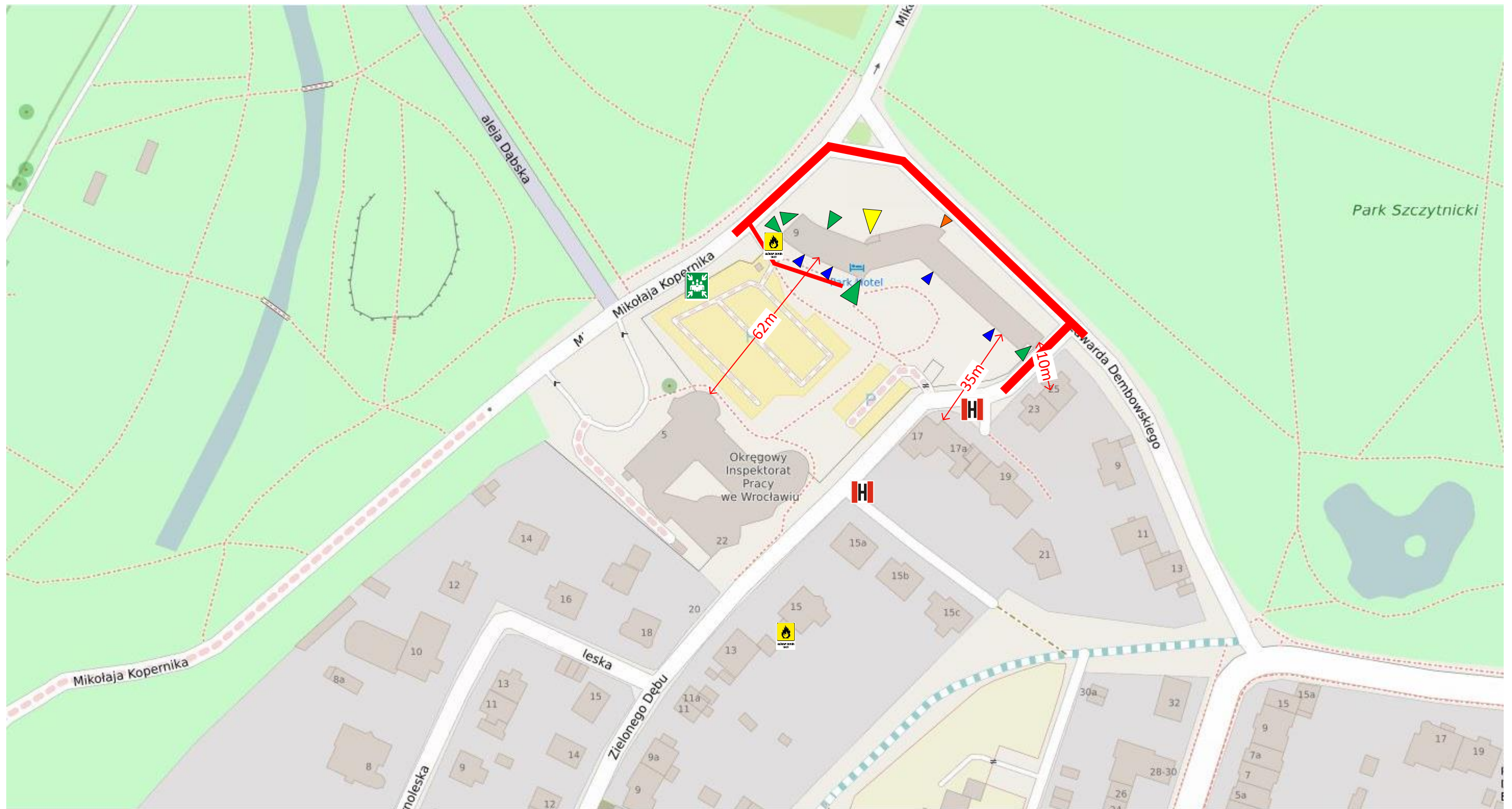
**11m**

#### Powierzchnie:

- piwnice: 832,64 m<sup>2</sup>
- parter: 968,40 m<sup>2</sup>
- I piętro: 533,91 m<sup>2</sup>
- II piętro: 608,47 m<sup>2</sup>
- III piętro: 240,72 m<sup>2</sup>

Odległości od sąsiednich budynków:

- Od strony południowo-wschodniej: ok. 10m
- Od strony południowo-zachodniej: ok. 62m
- Od strony południowej: ok. 35m



#### Telefony alarmowe

**Pogotowie Ratunkowe 999**  
**Policja 997**  
**Straż Pożarna 998**  
**Telefon alarmowy 112**

#### LEGENDA

- Hydrant zewnętrzny
- Miejsce zbiórki osób ewakuowanych
- Droga pożarowa
- Główny zawór gazu
- Wejście główne do hotelu
- Inne wejścia na poziomie parteru
- Inne wejścia na poziomie piwnic
- Wjazd do garażu

#### PLAN SYTUACYJNY

**Grudzień 2018**

**„Park Hotel”** - Ośrodek Szkolenia  
Państwowej Inspekcji Pracy  
ul. Mikołaja Kopernika 9  
51-622 Wrocław

**Opracowanie:**  
**mgr inż. Rafał Gryga**

Przewidywana łączna,  
maksymalna liczba osób:

**133 osoby**



Kategoria: ZL V

Wysokość budynku:

**11m**

#### Powierzchnie:

- piwnice: 832,64 m<sup>2</sup>
- parter: 968,40 m<sup>2</sup>
- I piętro: 533,91 m<sup>2</sup>
- II piętro: 608,47 m<sup>2</sup>
- III piętro: 240,72 m<sup>2</sup>

Odległości od sąsiednich budynków:

- Od strony południowo-wschodniej: ok. 10m
- Od strony południowo-zachodniej: ok. 62m
- Od strony południowej: ok. 35m



#### Telefony alarmowe

**Pogotowie Ratunkowe 999**  
**Policja 997**  
**Straż Pożarna 998**  
**Telefon alarmowy 112**

#### LEGENDA

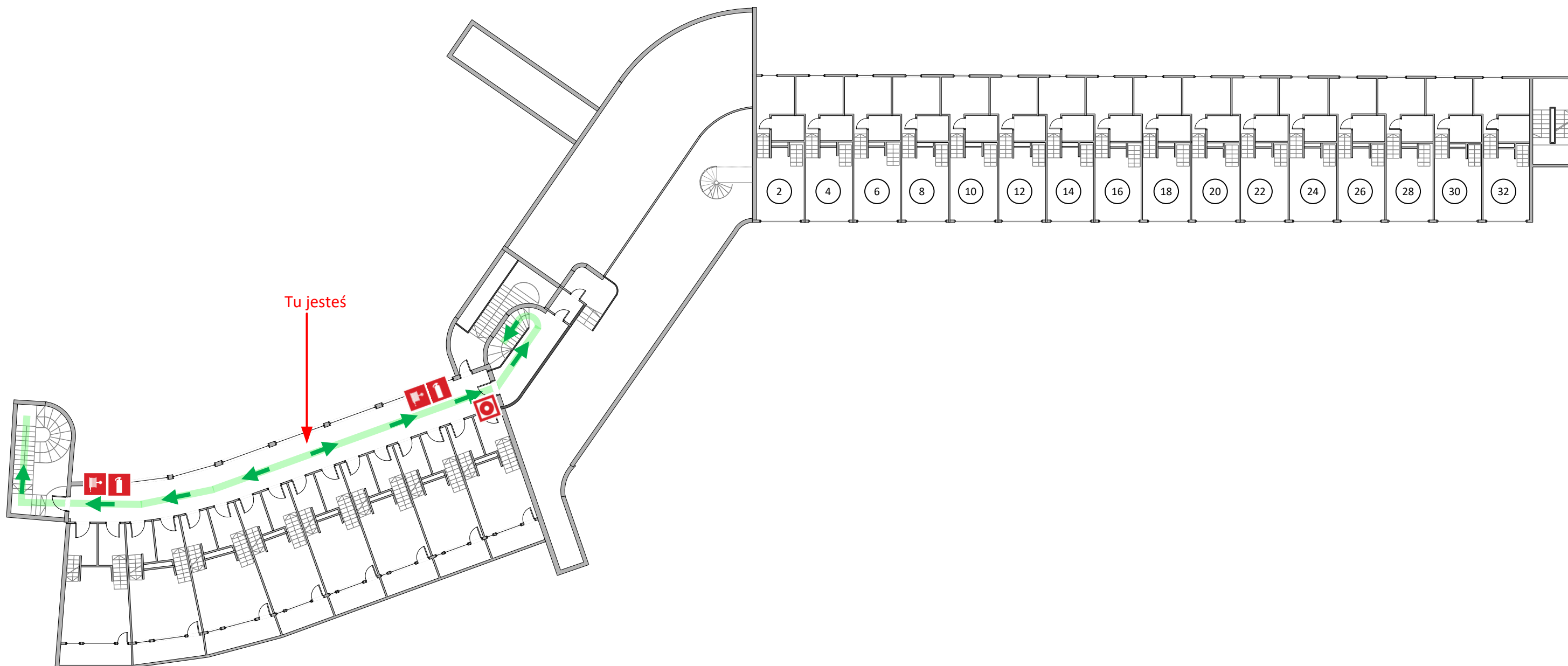
- Hydrant zewnętrzny
- Miejsce zbiórki osób ewakuowanych
- Droga pożarowa
- Główny zawór gazu
- Wejście główne do hotelu
- Inne wejścia na poziomie parteru
- Inne wejścia na poziomie piwnic
- Wjazd do garażu

#### PLAN SYTUACYJNY










**Grudzień 2018**

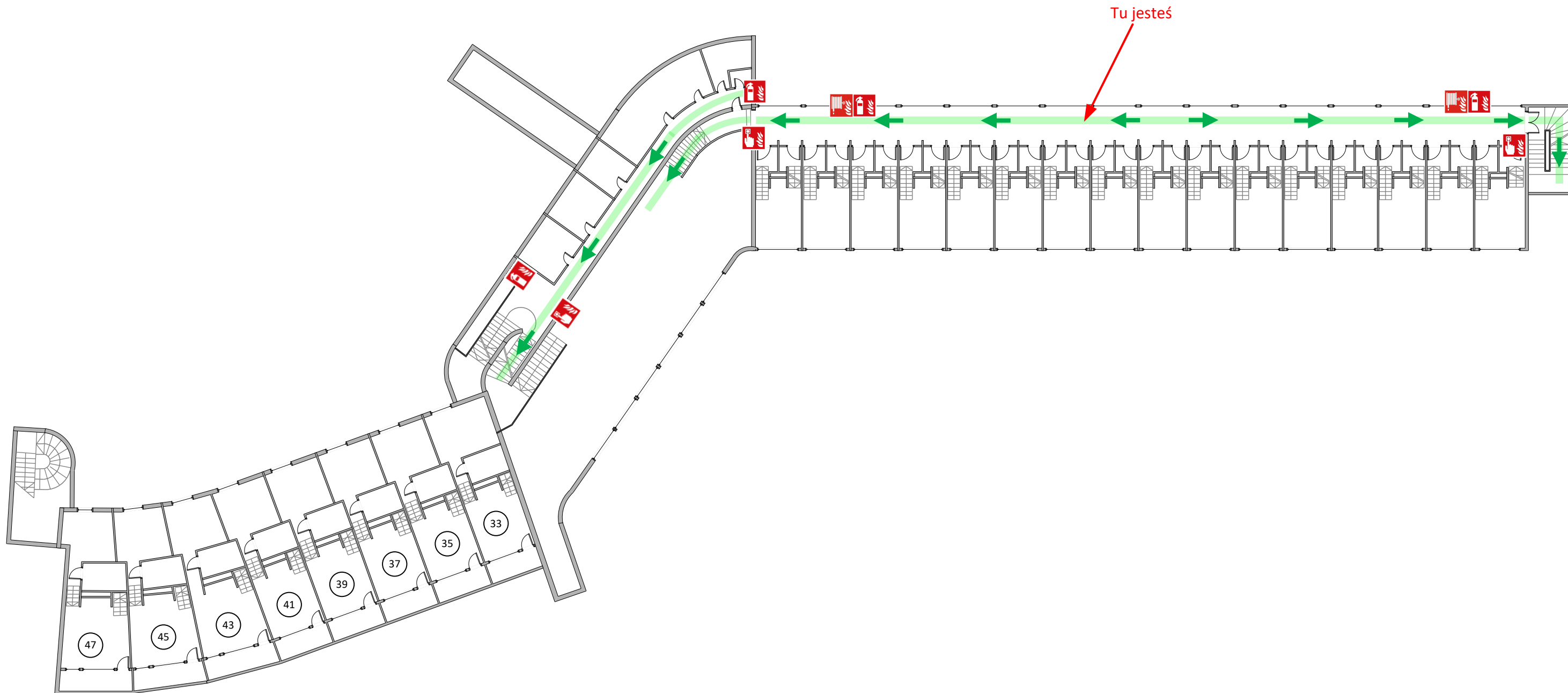
„Park Hotel” - Ośrodek Szkolenia  
Państwowej Inspekcji Pracy  
ul. Mikołaja Kopernika 9  
51-622 Wrocław

**Opracowanie:**  
**mgr inż. Rafał Gryga**












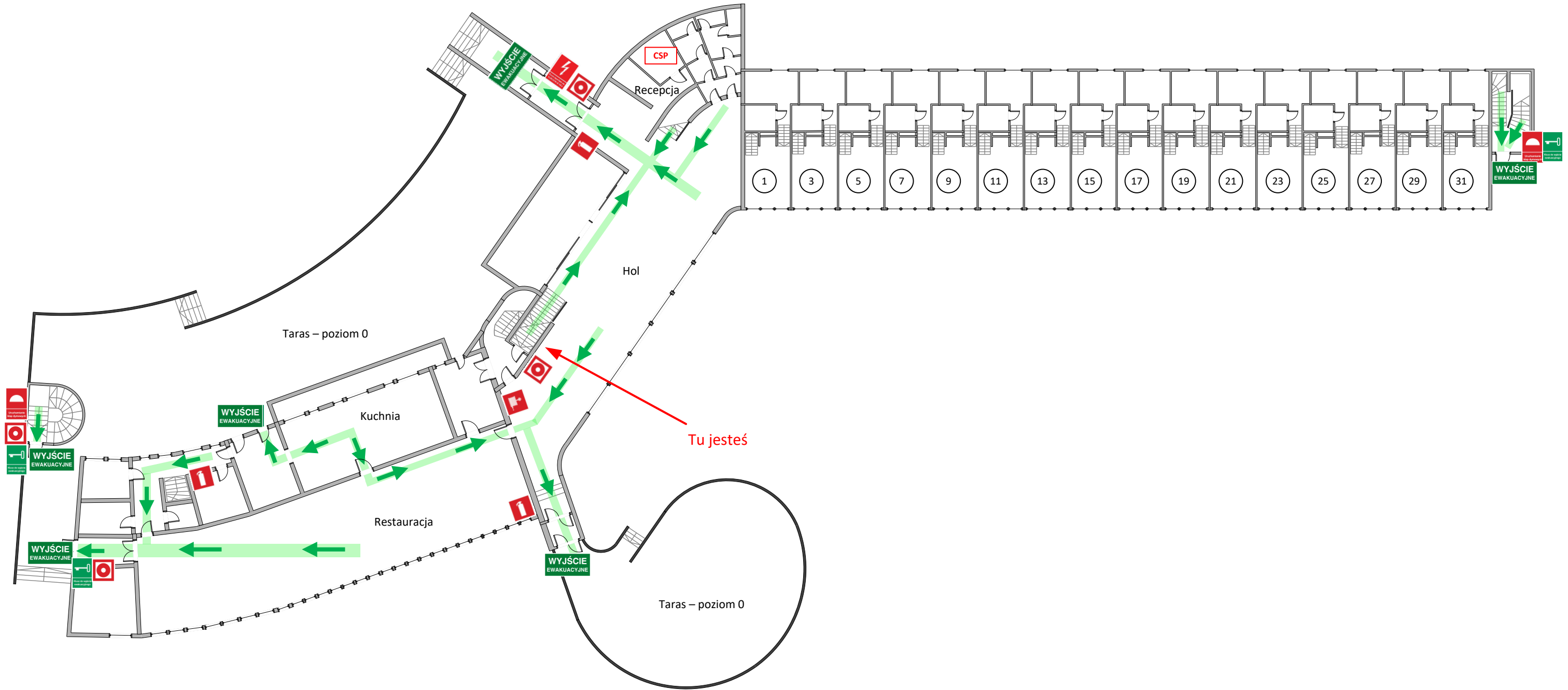
Telefony alarmowe	
Pogotowie Ratunkowe	999
Policja	997
Straż Pożarna	998
Telefon alarmowy	112

Legenda	
 Gaśnica	 Centrala sygnalizacji pożaru
 Ręczny ostrzegacz pożarowy	 Wyjście ewakuacyjne
 Hydrant wewnętrzny	 Kierunek ewakuacji
 Uruchamianie klap dymowych	 Klucz do drzwi ewakuacyjnych
 Przeciwpozarowy wyłącznik prądu	












Telefony alarmowe	
Pogotowie Ratunkowe	999
Policja	997
Straż Pożarna	998
Telefon alarmowy	112

Legenda	
 Gaśnica	 CSP Centrala sygnalizacji pożaru
 Ręczny ostrzegacz pożarowy	 Wyjście ewakuacyjne
 Hydrant wewnętrzny	 Kierunek ewakuacji
 Uruchamianie klap dymowych	 Klucz do drzwi ewakuacyjnych
 Przeciwpozarowy wyłącznik prądu	



Telefony alarmowe	
Pogotowie Ratunkowe	999
Policja	997
Straż Pożarna	998
Telefon alarmowy	112

Legenda	
 Gaśnica	 Centrala sygnalizacji pożaru
 Ręczny ostrzegacz pożarowy	 Wyjście ewakuacyjne
 Hydrant wewnętrzny	 Kierunek ewakuacji
 Uruchamianie kłap dymowych	 Klucz do drzwi ewakuacyjnych
 Przeciwpozarowy wyłącznik prądu	

